

CARAN D'ACHE

Genève



96 NEOPASTEL®

EXTRA-FINE OIL PASTELS
PASTELS À L'HUILE EXTRA-FINS
EXTRAFINE ÖLPASTELLE
PASTELLI A OLIO EXTRA FINE
PASTÉIS A ÓLEO EXTRA FINOS
エクストラファインオイルパステル

ARTIST

 SWISS MADE



EN

NEOPASTEL®: the most modern oil art pastels

Caran d'Ache has been an expert manufacturer of pastels since 1952 and it was more than 30 years ago that the craftsmen in its Geneva workshops developed the NEOPASTEL to fully satisfy the needs of professional and amateur pastel artists. With its range of 96 professional-quality colours, this soft oil pastel encourages unlimited creativity through the wide variety of techniques it makes possible.

- Soft, velvety texture, matte appearance.
- Does not powder, does not dry out.
- Range of 96 brilliant colours with good coverage.
- Excellent lightfastness
- Soluble in turpentine, water-resistant
- Good thermal stability
- Allows unlimited shading and mixing with fingers
- Conforms to ASTM D 4236

FR

NEOPASTEL®: le plus moderne des pastels d'art à l'huile

Pour répondre au mieux aux exigences des pastellistes professionnels et amateurs, la Maison Caran d'Ache, experte dans la production artisanale de pastels depuis 1952, a conçu il y a plus de 30 ans dans ses ateliers à Genève, le pastel d'art NEOPASTEL. Riche de 96 couleurs, ce pastel tendre à l'huile de qualité professionnelle invite à la créativité grâce à la diversité des techniques qu'il permet.

- Texture tendre et veloutée, aspect mat
- Ne poudroie pas, ne sèche pas
- Gamme chromatique de 96 couleurs lumineuses et couvrantes
- Excellente tenue à la lumière
- Soluble à l'essence de térébenthine et résistant à l'eau
- Stabilité thermique
- Estompage et mélanges illimités au doigt
- Conformité ASTM D 4236

DE

NEOPASTEL®: Modernste Ölpastelle für Künstler

Das Maison Caran d'Ache – seit 1952 Experte in der handwerklichen Herstellung von Pastellen – hat vor über 30 Jahren in seinen Genfer Werkstätten die Künstlerpastelle NEOPASTEL entwickelt, um die höchsten Ansprüche von Profi- und Freizeitkünstlern zu erfüllen. Mit 96 Farben wecken diese weichen Ölpastelle von professioneller Qualität dank ihrer vielfältigen Anwendungsmöglichkeiten die Lust zum kreativen Schaffen.

- Zarte und samtige Textur, matt
- Stäubt nicht, trocknet nicht aus
- Palette von 96 leuchtenden und deckenden Farben
- Ausgezeichnete Lichtbeständigkeit
- Mit Terpentinersatz löslich und wasserresistent
- Hitzebeständig
- Verwischen und unbegrenzte Möglichkeiten mit den Fingern
- Entspricht der Norm ASTM D 4236.

IT

NEOPASTEL®: Il pastello a olio più moderno sul mercato

Per rispondere alle esigenze dell'artista professionista e dilettante, la Maison Caran d'Ache, esperta nella produzione artigianale dei pastelli dal 1952, ha creato NEOPASTEL più di 30 anni fa nei suoi laboratori di Ginevra. Con un ampio assortimento di 96 tonalità, NEOPASTEL invita alla creatività e alla fantasia grazie alle varie possibilità di tecniche.

- Pastello soffice e morbido, aspetto satinato
- Poco polveroso, non secca
- Cartella di 96 colori luminosi e coprenti
- Resistenza alla luce eccellente
- Solubile alla trementina e resistente all'acqua
- Stabilità termica
- Sfumature illimitate con le dita
- Conformità ASTM D 4236

PT

NEOPASTEL®: o mais moderno dos pastéis artísticos a óleo

Para satisfazer, o melhor possível, os requisitos dos adeptos de pastéis profissionais e amadores, a Casa Caran d'Ache, especialista na produção artesanal de pastéis desde 1952, concebeu, há mais de 30 anos, nas suas oficinas de Genebra, o pastel de arte NEOPASTEL. Apresentando-se em 96 cores, este pastel a óleo macio, de qualidade profissional, convida à criatividade, graças à diversidade de técnicas possíveis.

- Textura suave e aveludada, aspeto mate
- Não liberta pó, não seca
- Gama cromática de 96 cores luminosas e envolventes
- Excelente resistência à luz
- Solúvel em essência de terebintina e resistente à água
- Estabilidade térmica
- Sombreados e misturas ilimitadas com os dedos
- Conformidade ASTM D 4236

JP

ネオパステル:最先端のアーティストオイルパステル

1952年以来、パステル製造のエキスパートで有ったカラダッシュは、プロやアマチュアアーティストの更なる要望に応えるべく、30年前にジュネーブの工場ではネオパステルを開発しました。アーティストクオリティの96色を備えたネオパステルは、様々な描画技法を可能とし、今までにない無限の創造性を生み出します。

- 軟らかくマット調でベルベットのようテクスチャー
- しっとりとした描画面
- 発色と伸びのよい96色
- 優れた耐光性
- テレピン油に溶け、耐水性
- 熱安定性
- 指を使ってのシェーディングと混色が可能
- ASTM規格 D 4236に準拠

NEOPASTEL®



CHARACTERISTICS - CARACTÉRISTIQUES - MERKMALE

EN

NEOPASTEL

1. Round shape, dimensions: 10 mm x 68 mm
2. Soft, velvety but firm texture offering a wide choice of applications
3. Paper label easily removed
4. Colour identification number and lightfastness both indicated
5. Extra-fine pigments and inert oil ensure the drawing layer does not oxidise
6. Flexible: the point, the bevelled cut or the flat side of the pastel may all be used

FR

NEOPASTEL

1. Rond, diamètre: 10 mm x 68 mm
2. Texture tendre et veloutée mais ferme qui offre une grande liberté d'application
3. Étiquette en papier facilement détachable
4. Indication de la tenue à la lumière et numéro d'identification de couleur
5. Pigments extra-fins et huile inerte qui fait que la couche picturale ne s'oxyde pas
6. Utilisation flexible: application sur la pointe, le biseau ou l'aplat du pastel

DE

NEOPASTEL

1. Rund, Maße: 10 mm x 68 mm
2. Zarte und samtige, aber feste Textur, die eine große Freiheit in der Anwendung ermöglicht
3. Leicht abtrennbares Papieretikett
4. Angabe der Lichtbeständigkeit und Farbidifikationsnummer
5. Extrafeine Pigmente und inertes Öl, so dass die Farbschicht unverändert bleibt
6. Flexible Verwendung: Auftragen mit der Spitze, Kante oder flachen Seite des Pastells

CARATTERISTICHE - CARACTERÍSTICAS - 特徴

IT

NEOPASTEL

1. Tondo, diametro: 10 mm x 68 mm
2. Consistenza morbida e soffice, permette una grande libertà di applicazioni
3. Etichetta di carta rimovibile
4. Indicazione sulla resistenza alla luce, codice del colore
5. Pigmenti extra fine e olio inerte che permette al supporto di non ossidarsi
6. Utilizzo flessibile: Applicazione in orizzontale per grandi superfici o con la punta per i dettagli.

PT

NEOPASTEL

1. Redondo, diâmetro: 10 mm x 68 mm
2. Textura suave e aveludada, mas firme, proporcionando uma grande liberdade de aplicação
3. Etiqueta de papel, fácil de remover
4. Indicação do índice de resistência à luz e número de identificação de cor
5. Pigmentos extrafinos e óleo inerte, que impede a oxidação da camada pictural
6. Utilização flexível: aplicação com a ponta, com o bisel ou com a superfície do pastel

JP

たカラダグッシ

1. 丸型、寸法: 10 mm x 68 mm
2. 柔らかくベルベットの描画感である一方、しっかりとして様々な技法が可能
3. 簡単に取り外せる紙巻きラベル
4. 耐光性と色番号の表示
5. 高品質顔料と不活性オイルを使用しているので描画面が酸化しない
6. フレキシブルな使用: 先端や側面などパステルの全てを使っての描画が可能



ADVICE - CONSEILS - RATSCHLÄGE

EN

THE SUPPORT > The texture and colour of the support are choices that will determine the appearance of the finished work. NEOPASTEL adheres to practically all supports (coloured paper, tracing paper, velvet, canvas, wood, glass, leather) and to dried coats of ink, acrylic, water-based and oil-based paint.

APPLICATIONS > NEOPASTEL can be applied alone or in mixed techniques. Its soft texture allows colours to be mixed dry with a finger, a stumping stick, a cotton swab or a colourless blender. NEOPASTEL is hydrophobic and can be used for wash techniques. It is also oleophilic, able to raise an edge in oil, and can be diluted with turpentine to create numerous effects. To keep the pastels clean when superimposing colours, wipe them regularly with a cotton cloth.

FIXING AND PRESERVING > NEOPASTEL is a non-siccative oil pastel, meaning that it does not dry. The work can be preserved with a fixative. For optimal protection frame the artwork under glass with a mat to ensure that the surface does not contact the glass.

FR

SUPPORT > La texture et la couleur du support constituent des choix préalables qui détermineront l'aspect final de l'œuvre. Les NEOPASTEL adhèrent sur pratiquement tous les supports (papiers teintés, calques ou velours, toile, bois, verre, cuir) et également sur des sous-couches sèches telles que l'encre, l'acrylique, la peinture à l'eau et à l'huile.

APPLICATIONS > NEOPASTEL s'applique seul ou en technique mixte. Sa texture tendre permet des mélanges de couleurs à sec au doigt, au bâton d'estompe, au coton-tige ou au blender incolore. Hydrophobe, il peut être utilisé pour des lavis de techniques à l'eau. Lipophile, il permet la réalisation de rehaut sur l'huile et la dilution avec l'essence de térébenthine afin de créer de nombreux effets. Pour

conserver les pastels propres entre les superpositions de couleurs, les nettoyer régulièrement à l'aide d'un chiffon en coton.

FIXATION ET CONSERVATION > NEOPASTEL est un pastel à l'huile non siccatif. Il ne sèche donc pas. Pour protéger l'œuvre, la couleur peut être fixée à l'aide d'un fixatif. Pour une protection optimale, encadrer l'œuvre sous verre avec un passe-partout pour éviter de poser la vitre directement sur la surface.

DE

MALGRUND > Die Textur und Farbe des Malgrunds sind ausschlaggebend für das endgültige Aussehen des Werks. NEOPASTEL haftet praktisch auf allen Malgründen (Tonpapier, Transparent- oder Velourspapier, Leinwand, Holz, Glas, Leder) sowie auf trockenen Grundierungen wie Tinte, Acryl, Wasserfarbe und Öl.

ANWENDUNGEN > NEOPASTEL kann rein oder in Mischtechnik aufgetragen werden. Die weiche Konsistenz ermöglicht trockene Farbmischungen mit den Fingern, Papierwischern, Wattestäbchen oder dem farblosen Blender. NEOPASTEL sind wasserabstossend, können jedoch mit Terpentin-Ersatz vermischt werden. Mit Öl-Malmittel vermischt, kann NEOPASTEL als transparente Untermalung für Öl-farbe aufgetragen werden. Damit die Pastelle zwischen den verschiedenen Farbschichten sauber bleiben, empfiehlt es sich, sie regelmäßig mit einem Baumwolltuch zu reinigen.

FIXIERUNG UND AUFBEWAHRUNG > NEOPASTEL besteht aus einer nicht trocknenden Ölpaste. Zum Schutz des Bildes kann die Farbe mithilfe eines Fixativs auf Acrylbasis fixiert werden. Für einen optimalen Schutz, das Bild unter Glas mit einem Passepartout rahmen, um zu vermeiden, dass das Glas direkt auf der Bildfläche aufliegt.

SUGGERIMENTI - CONSEJOS - アドバイス

IT

SUPPORTO > La struttura e il colore del supporto costituiscono delle scelte iniziali che determineranno l'aspetto finale dell'opera. NEOPASTEL è adatto per quasi tutti i supporti (carta tinta, da ricalco o velluto, tela, legno, vetro, cuoio); inoltre, può essere applicato sull'inchiostro, l'acrilico, la tempera ad acqua o a olio.

APPLICAZIONI > Il NEOPASTEL può essere utilizzato da solo o insieme ad altri prodotti. La sua morbidezza permette delle sfumature a secco con le dita, lo sfumino, il bastoncino o il blender. Resistente all'acqua, può essere utilizzato per la tecnica del lavis. Può essere applicato su un lavoro realizzato con l'olio per dare rilievo a dettagli, o diluito nella trementina per creare degli effetti suggestivi. Tra uno strato di colore e un altro, è raccomandato pulire il pastello con un panno di cotone.

PROTEZIONE E CONSERVAZIONE > Il NEOPASTEL è un pastello a olio che non secca. Il lavoro può essere protetto con un fissativo. Per una protezione ottimale, incorniciare il lavoro sotto vetro con un passe-partout spesso.

PT

SUPORTE > A textura e a cor do suporte constituem escolhas prévias que determinarão o aspeto final da obra. Os NEOPASTEL aderem praticamente a todos os suportes (papel colorido, papel de decalque ou papel de veludo, tela, madeira, vidro, couro) e igualmente a subcamadas secas, tais como tinta, acrílico, tinta de água e de óleo.

APLICAÇÕES > O NEOPASTEL é aplicado sozinho ou em técnica mista. A sua textura macia permite misturas de cores a seco, com os dedos, com o esfuminho, com um cotonete ou com o blender incolor. Hidrófobo, pode ser uti-

lizado em aguadas. Oleófilo, permite a realização de realce no óleo e a diluição com a essência de terebintina, a fim de criar numerosos efeitos. Para manter os pastéis limpos entre as superposições de cores, limpe-os regularmente com um pano de algodão.

FIXAÇÃO E CONSERVAÇÃO > O NEOPASTEL é um pastel a óleo não-secante, o que significa que não seca. Para proteger a obra, a cor pode ser fixada com a ajuda de um fixador. Para uma proteção otimizada, proteja a obra com um vidro, utilizando uma moldura, a fim de evitar o contacto direto do vidro com a sua superfície.

JP

支持体 > 支持体のテクスチャーと色は、作品の最終的な仕上がりを決める重要な要素です。ネオパステルは、様々な支持体(カラー紙、トレーシングペーパー、ペロアーボード、キャンパス、木材、ガラス、革)に使用でき、また乾いていれば、インク、アクリル絵具、水彩絵具、油絵具の上からでも使えます。

用途 > ネオパステルは、パステルだけの描画に加え、道具の利用も便利です。非常に柔らかい為に、混色には指、擦筆、綿棒、無色のブレンダー等が効果的です。また、ネオパステルは水に溶けにくい為、水彩のウォッシュ技法でも溶けだしません。油には溶けやすく、油絵具でハイライトを表現したり、テレピン油で希釈し様々な効果を作り出せます。本来のパステルの状態を維持するために、色を重ね塗りした後は乾いた布で定期的に汚れを取って下さい。

定着と保存 > ネオパステルは、不乾性のオイルパステルです。フィキサチフで作品を保護してください。また、額装もお勧めいたします。その際は、描画面とガラスとの接触を避けるように、マットを御利用下さい。



TECHNIQUES - TECHNIQUES - TECHNIKEN

1

- EN** **Type of application:** apply the colour in individual touches or with the flat side of the pastel.
- FR** **Type d'application:** appliquer les couleurs par touches ou en aplat.
- DE** **Technik zum Auftragen:** Die Farben in Strichen, Punkten oder flach auftragen.
- IT** **Applicazione:** applicare i colori a piccoli tocchi o in modo uniforme.
- PT** **Tipo de aplicação:** aplicar as cores através de toques ou em camada.
- JP** **使い方:** タッチまたはパステルを寝せて側面を使用します。

2

- EN** **Stumping:** stump and mix with a finger a stumping stick or a colourless medium to blend shades.
- FR** **Estompage:** estomper et mélanger au doigt, au bâton ou au médium incolore pour créer des fondus.
- DE** **Verwischen:** Mit dem Finger, Papierwischer oder einem farblosen Blender verwischen und vermischen.
- IT** **Sfumature:** applicare i colori con le dita, il bastoncino o il blender incolore per creare delle sfumature.
- PT** **Sombreamento:** sombrear e misturar com o dedo, com o esfuminho ou com o médio incolor para criar esbatidos.
- JP** **ぼかし:** 擦筆や指を使って、ぼかしや混色をします。シェーディングには無色のブレンダーを使用します。

3

- EN** **Glazing:** dilute with turpentine and work on canvas.
- FR** **Glacis:** diluer avec l'essence de térébenthine et peindre sur toile.
- DE** **Lasureffekt:** Mit Terpentinersatz verdünnen und auf Leinwand malen.
- IT** **Velatura:** diluire con la trementina e dipingere su tela.
- PT** **Vidro:** diluir com essência de terebintina e pintar sobre tela.
- JP** **光沢を出す:** テレピン油で希釈し、キャンバスに描きます。

TECNICHE - TECNICAS - 描画方法

4

- EN** **Batik effect on paper:** create a design with NEOPASTEL on the paper and cover it with a liquid paint.
- FR** **Effet batik sur papier:** réaliser un motif au NEOPASTEL sur le tissu et couvrir avec une peinture liquide.
- DE** **Batikeffekt auf Papier:** Ein Motiv mit hellem NEOPASTEL zeichnen und mit flüssiger Wasserfarbe übermalen.
- IT** **Effetto batik su carta:** realizzare un disegno con NEOPASTEL e coprire con la tempera liquida per ottenere delle sfumature particolari.
- PT** **Efeito batik sobre papel:** realizar um motivo com NEOPASTEL sobre o papel e cobrir com uma tinta líquida.
- JP** **紙のろうけつ染め:** 紙にネオパステルでモチーフを描き、水性の絵具で上から塗ります。

5

- EN** **Stencil:** lay down the pastel on the edge of a stencil then drag it onto the paper using the fingers.
- FR** **Chablon:** appliquer le pastel sur le bord d'un patron lisse, l'étirer avec les doigts sur le papier.
- DE** **Schablone:** Die Pastellfarbe auf dem Rand einer glatten Schablone auftragen und mit den Fingern auf das Papier streichen.
- IT** **Tecnica dello stencil:** applicare il pastello sul bordo di una carta liscia e trasferire con le dita il colore sulla carta.
- PT** **Stencil:** aplicar o pastel no bordo de um padrão liso, esticá-lo com os dedos sobre o papel.
- JP** **ステンシル:** ステンシルの縁にパステルを塗り、指でパステルを伸ばします。

6

- EN** **Sgraffito:** overlay the colour then scratch the top layer with a knife or spatula.
- FR** **Sgraffito:** superposer les couleurs puis gratter la couche supérieure à l'aide d'un couteau ou d'une spatule.
- DE** **Sgraffito:** Die Farben in Schichten auftragen und anschließend die obere Schicht mithilfe eines Messers oder eines Spachtels wegkratzen.
- IT** **Sgraffito:** sovrapporre i colori e raschiare la superficie con un coltellino o una spatola.
- PT** **Sgraffito:** sobrepor as cores, raspando depois a camada superior com uma faca ou uma espátula.
- JP** **ズグラフフィート:** さまざまな色を重ねていき、ナイフまたはスパチュラを使用し、上の層を削ります。



7400.396



7400.348



7400.324



7400.312

96 ASSORTMENT

EN This assortment contains the complete existing range of NEOPASTEL, a large palette of warm and cold greys, and a large choice of vibrant shades for exploring all the creative possibilities that this pastel offers.

FR Cet assortiment contient la gamme complète existante de NEOPASTEL. Un large éventail de gris chauds et froids, mais également un grand choix de teintes vives permettant d'exploiter toutes les possibilités créatives de ce pastel.

DE Dieses Sortiment enthält die komplette NEOPASTEL-Palette. Ein großes Spektrum an warmen und kalten Grautönen sowie eine große Auswahl an leuchtenden Farben ermöglichen es, alle kreativen Möglichkeiten dieser Pastelle auszuschöpfen.

IT Questo assortimento contiene l'intera gamma di colori di NEOPASTEL. Un'ampia scelta di grigi caldi e freddi, oltre a tonalità vive che permettono di sfruttare le svariate possibilità creative di questo pastello.

PT Este conjunto contém a gama completa de NEOPASTEL. Uma grande variedade de cinzentos quentes e frios, assim como uma grande escolha de cores vivas, que permitem explorar todas as possibilidades criativas deste pastel.

JP ネオパステルの全色セットです。ライトグレーからダークグレー、鮮やかな色も豊富に入った全色セットは、アーティストに無限の表現、創造を可能にします。

48 ASSORTMENT

EN This assortment offers pastel artists a range of shades suitable for a large variety of subjects such as portraits, still lifes, landscapes and abstracts.

FR Cet assortiment offre aux pastellistes une diversité de teintes permettant à la fois la représentation de portraits, de natures mortes, de paysages et de sujets abstraits.

DE Dieses Sortiment bietet Pastellmalern eine Vielfalt von Farben, mit denen zahlreiche Themen behandelt werden können, wie Porträts, Stilleben, Landschaften und abstrakte Kunst.

IT Questo assortimento offre al pastellista una diversità di tonalità ideali per rappresentare ritratti, nature morte, paesaggi o soggetti astratti.

PT Este conjunto proporciona aos adeptos do pastel, uma diversidade de matizes, permitindo-lhes a representação de numerosos temas, tais como retratos, naturezas mortas, paisagens e arte abstrata.

JP 人物画、静物画、風景画、抽象画といった多くの題材を表現することができる多様な色が入ったセット。

24 ASSORTMENT

EN This assortment contains all the primary colours in various gradations and is particularly suitable for creating flowers, still lifes and landscapes.

FR Cet assortiment contient toutes les couleurs primaires en plusieurs dégradés et se prête à la représentation de fleurs, de natures mortes ou de paysages.

DE Dieses Sortiment enthält alle Primärfarben in mehreren Schattierungen und eignet sich insbesondere für die Darstellung von Blumen, Stilleben oder Landschaften.

IT Questo assortimento contiene tutti i colori primari in varie tonalità. E' particolarmente adatto per realizzare nature morte, fiori o paesaggi.

PT Este conjunto contém todas as cores primárias em várias graduações e presta-se, nomeadamente, para a representação de flores, naturezas mortas ou paisagens.

JP 基本色とそのグラデーション色が入っています。特に花、静物画、風景画を表現するのに適しています。

12 ASSORTMENT

EN This assortment contains the basic colours to start working with oil pastels. It can be used to create many colour mixes.

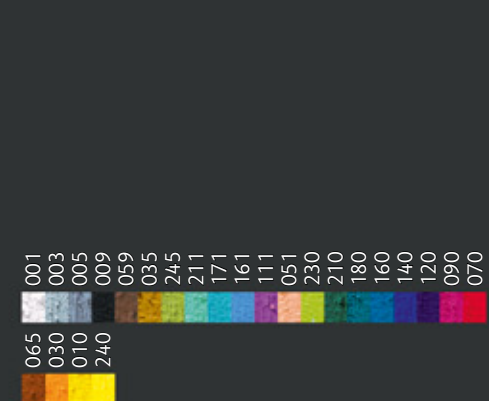
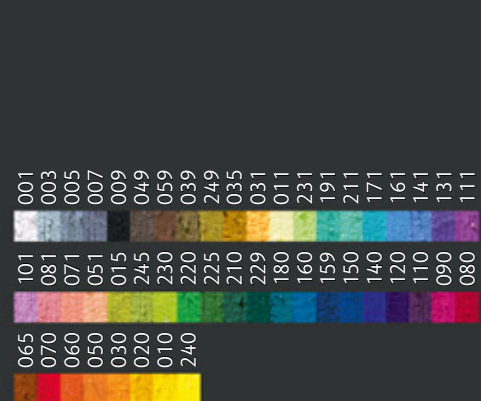
FR Cet assortiment contient les couleurs de base pour s'initier au pastel à l'huile. Il permet de nombreux mélanges.

DE Dieses Sortiment enthält die Basisfarben, um sich mit der Ölpastell-Technik vertraut zu machen. Es ermöglicht zahlreiche Mischungen.

IT Questo assortimento è composto dei colori base per lanciarsi nella tecnica del pastello. Permette svariate sfumature.

PT Este conjunto contém as cores básicas para se iniciar no pastel a óleo. Permite numerosas misturas.

JP オイルパステルの基礎を学ぶための基本色が入っています。混色により様々な色を作り出せます。





7400.996



911.000

913.000

EN Lightfastness

Caran d'Ache provides clear information on the lightfastness of all these 96 colours, ranging from * to ***. Certain colours will remain unaltered for up to 100 years. The lightfastness rating is based on the Blue Wool Scale that measures the resistance of the colours when exposed to light.

Lightfastness UW/150hr
 *** Excellent
 ** Very good

IT Resistenza alla luce

Per le sue 96 tonalità, Caran d'Ache offre un'informazione chiara sulla resistenza alla luce con un indice da * a *** che garantisce la stabilità dei colori fino a 100 anni. E' un test eseguito in laboratorio di esposizione ai raggi UV di 150 ore, che permette di misurare la stabilità dei colori.

Resistenza alla luce UV/150h
 *** Eccellente
 ** Ottima

FR Tenue à la lumière

Pour ses 96 couleurs, Caran d'Ache offre une information transparente sur la tenue à la lumière variant de * à *** qui assure des couleurs inchangées pouvant aller jusqu'à 100 ans. Cette tenue est basée sur un test de laboratoire d'exposition aux UV de 150h, qui mesure la solidité des couleurs à la lumière.

Tenue à la lumière UV/150h
 *** Excellente
 ** Très bonne

PT Resistência à luz

Para as suas 96 cores, Caran d'Ache disponibiliza uma informação transparente sobre a resistência à luz, variando de * a ***, garantindo cores imutáveis, que podem ir até 100 anos. Esta resistência baseia-se num teste de laboratório de exposição aos raios UV durante 150h, o qual mede a solidez das cores expostas à luz.

Resistência à luz UV/150h
 *** Excelente
 ** Muito boa

DE Lichtechtheit

Für seine 96 Farben bietet Caran d'Ache eine transparente Information über die Lichtechtheit von * bis ***, die Farben gewährleistet, welche bis zu 100 Jahre lang unverändert bleiben. Diese Bewertung basiert auf der Blue Wool Scale, welche die Lichtbeständigkeit von Farben misst.

Lichtbeständigkeit UV/150h
 *** Ausgezeichnet
 ** Sehr gut

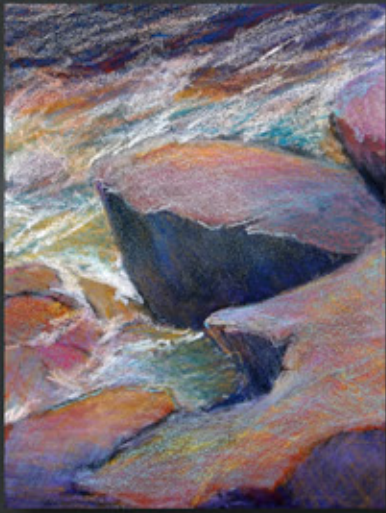
JP 耐光性

カラダッシュは、全96色に*から***の耐光性表示をしております。なかには、100年間変わらない色も有ります。耐光性は紫外線に晒された際の抵抗力を計測するブルーウールスケールによって計測されます。

耐光性 UV/150h
 *** 素晴らしい
 ** 非常に良い

240 *** Lemon Yellow - Jaune Citron Zitronengelb - Giallo limone Amarelo limão - レモン イエロー PY3 / PG7	010 *** Yellow - Jaune Goldgelb - Giallo oro Amarelo - イエロー PY1 / PY13	020 *** Golden yellow - Jaune d'or Goldgelb - Giallo oro Amarelo ouro - 金の PO62 / PY1 / PY13
030 *** Orange - Orange Orange - Arancio Laranja - オレンジ PO13 / PY1	300 *** Fast orange - Orange solide Echtorange - Arancio permanente Laranja permanente - ファスト オレンジ PO62	040 *** Reddish yellow - Rouge jaune Rotgelb - Rosso giallo Vermelho amarelado - レディッシュ イエロー PO61
050 *** Flame red - Rouge orangé Rotorange - Rosso arancio Vermelho alaranjado - フレイム レッド PO62 / PO13 / PR112	060 *** Vermilion - Vermillon Zinnoberrot - Vermiglione Vermelho - ハーミリオーン PO13 / PR112 / PO62	070 *** Scarlet - Ecarlate Scharlachrot - Scarlatto Escarlate - スカーレット PR254
280 *** Ruby red - Rouge rubis Rubinrot - Rosso rubino Vermelho rubi - ルビー レッド PR254	270 *** Raspberry red - Rouge framboise Himbeerrot - Rosso lampone Vermelho framboesa - ラズベリー レッド PR209	075 *** Indian red - Rouge indien Indischrot - Rosso indiano Vermelho indiano - インディアン レッド PBK7 / PR112
080 *** Carmine Lake - Carmin Karmin - Carminio Carmin - カーミン レーキ PV19 / PR48.4	090 *** Purple - Pourpre Purpur - Porpora Púrpura - パープル PR122	350 *** Purplish Red - Rouge Pourpre Purpurrot - Rosso porpora Vermelho púrpura - パープリッシュ レッド PR122
110 *** Lilac - Lilas Lila - Lilla Lilás - ライラック PV23 / PR122	120 *** Violet - Violet Violett - Violetto Violeta - バイオレット PV23	099 *** Aubergine - Aubergine Aubergine - Melanzana Beringela - オーベルジーン PBK7 / PR202
130 *** Royal blue - Bleu royal Königsblau - Blu royal Azul real - ロイヤル ブルー PB15.3 / PV23	140 *** Ultramarine - Bleu Outremer Ultramarinblau - Blu oltremare Azul ultramarino - フルドラマリン PB29 / PB1	150 *** Sapphire blue - Bleu saphir Saphirblau - Blu zaffiro Azul safira - サファリア ブルー PV23 / PB15.3 / PG7
149 *** Night blue - Bleu nuit Nachtblau - Blu notte Azul noite - ナイト ブルー PBK7 / PR202 / PB15	139 *** Indigo blue - Bleu indigo Indigoblau - Indaco Azul indigo - インディゴ ブルー PB60 / PV19 / PBK7	159 *** Prussian Blue - Bleu de Prusse Preussischblau - Blu di Prussia Azul da Prussia - プルシアン ブルー PBK7 / PV23 / PB15.3
260 *** Blue - Bleu Blau - Blu Azul - ブルー PB15	370 *** Gentian blue - Bleu gentiane Enzianblau - Blu gentiana Azul genciano - クンチアチナ ブルー PB15.3	160 *** Cobalt Blue (hue) - Bleu de Cobalt (imit) Kobaltblau (sub) - Blu cobalto Azul cobalto - コバルト ブルー PB15.3 / PG7
170 *** Azurite blue - Bleu azur Azurblau - Azzurro cian Azul cyan - アズライト ブルー PB15.3 / PG7	180 *** Malachite green - Vert malachite Malachitgrün - Verde malachite Verde malaquite - マラカイトグリーン PG7 / PB15	190 *** Greenish blue - Bleu verdâtre Grünblau - Blu verdastro Azul esverdeado - グリーニッシュ ブルー PG7 / PB15
229 *** Dark green - Vert foncé Dunkelgrün - Verde scuro Verde escuro - ダーク グリーン PB15.3 / PY1 / PO62 / PY3	210 *** Emerald green - Vert émeraude Smaragdgrün - Verde smeraldo Verde esmeralda - エメラルド グリーン PY3 / PB15	200 *** Bluish green - Vert bleuâtre Grünblau - Blu verdastro Verde azulado - ブルイッシュ グリーン PB15.3 / PY3
195 *** Opaline green - Vert opale Opalgrün - Verde opalino Verde opala - オパールグリーン PBK7 / PB15 / PG7	215 *** Greyish green - Vert gris Graugrün - Verde grigio Verde cinzento - グレイッシュグリーン PBK7 / PY3 / PG7	220 *** Grass Green - Vert Prairie Grasgrün - Verde prato Verde prato - グラス グリーン PY1 / PY3 / PG7

<p>230 ★★ Yellow Green - Vert Jaune Gelbgrün - Verde giallo Verde amarelado - イエロー グリーン PY3 / PG7</p>	<p>470 ★★ Spring Green - Vert de Mai Maigrün - Verde primavera Verde maio - スプリング グリーン PG7 / PY3</p>	<p>231 ★★ Lime green - Vert tilleul Lindengrün - Verde tiglio Verde tilia - ライム グリーン PY3 / PG7</p>	<p>496 ★★ Ivory Black - Noir d'Ivoire Elfenbeinschwarz - Nero d'avorio Preto marfim - アイボリー ブラック PBk6</p>	<p>495 ★★ Slate grey - Gris ardoise Schiefergrau - Grigio ardesia Cinzenito ardósia - スレート グレイ Graphite</p>	<p>049 ★★ Raw Umber - Terre d'ombre Umbrà Natur - Ombrà naturale Sombra natural - ロー アンバー PBk7 / PY3 / PR166 / PG8</p>
<p>011 ★★ Pale yellow - Jaune lumineux Lichtgelb - Giallo Chiaro Amarelo luminoso - ベール イエロー PY1</p>	<p>031 ★★ Orangish yellow - Jaune paille Hellorange - Giallo paglia Amarelo palha - オレンジ イエロー PO62 / PY1</p>	<p>051 ★★ Salmon - Saumon Lachsrot - Salmone Salmão - サーモン PR168 / PO62</p>	<p>045 ★★ Vandycké brown - Brun vandyck Vandyckbraun - Bruno Vandyck Castanho Vandyck - バンダイキ ブラウン PY42 / PR101 / PBk6</p>	<p>407 ★★ Sepia - Sépia Sepia - Seppia Sépia - セピア PBk6 / PY42 / PR101</p>	<p>047 ★★ Bistre - Bistre Bister - Bistiro Bistre - ビスタ PR101 / PBk7</p>
<p>493 ★★ Granite rose - Granit rose Rosagranit - Granito rosa Granito rosa - グラニット ローズ PR101</p>	<p>071 ★★ Salmon Pink - Saumon rose Rosarot - Salmone rosato Rosa salmão - サーモン ピンク PR168</p>	<p>081 ★★ Pink - Rose Rosa - Rosa Rosa - ピンク PR170 / PR484</p>	<p>067 ★★ Mahogany - Acajou Mahagonibraun - Mogano Mogno - マホガニー PY42 / PR101 / PBk6</p>	<p>405 ★★ Cocoa - Beige foncé Dunkelbeige - Beige scuro Beije escuro - ココア PBk7 / PY42 / PR101</p>	<p>403 ★★ Beige - Beige Beige - Beige Beije - ベージュ PBk7 / PY42 / PR101</p>
<p>101 ★★ Light purple violet - Violet pourpre clair Hellpurpurviolett - Viola porpora chiaro Violeta púrpura claro - ライト パープルバイオレット PV23 / PR122</p>	<p>111 ★★ Mauve - Mauve Hellrotviolett - Malva Malva - モーヴ PV23 / PR122</p>	<p>131 ★★ Periwinkle blue - Pervenche Hellviolett - Blu peruvina Violeta claro - ペリウィンクルブルー PV23</p>	<p>402 ★★ Light beige - Beige clair Hellbeige - Beige chiaro Beije claro - ライト ベージュ PBk7 / PY42 / PR101</p>	<p>401 ★★ Ash grey - Gris cendre Aschgrau - Grigio cenere Cinzenito cinza - アッシュグレイ PBk7 / PY42</p>	<p>491 ★★ Cream - Crème Crema - Crema Crema - クリーム PY42</p>
<p>141 ★★ Sky blue - Bleu lavande Hellblutamarin - Blu lavanda Azul lavanda - スカイ ブルー PV23 / PB15</p>	<p>155 ★★ Blue jeans - Bleu jeans Jeansblau - Blu jeans Azul jeans - ブルー ジーンズ PBk7 / PB60 / PB15</p>	<p>161 ★★ Light blue - Bleu clair Hellblau - Azzurro chiaro Azul claro - ライト ブルー PB15</p>	<p>001 ★★ White - Blanc Weiss - Bianco Branco - ホワイト PW6</p>	<p>002 ★★ Silver grey - Gris argenté Silbergrau - Grigio argento Cinzenito prateado - シルバー グレイ PBk6 / PB15</p>	<p>003 ★★ Light grey - Gris clair Hellgrau - Grigio chiaro Cinzenito claro - ライト グレイ PBk7 / PB15</p>
<p>171 ★★ Turquoise blue - Bleu turquoise Turkisblau - Blu turchese Azul turquesa - ターコイズ ブルー PG7 / PB15</p>	<p>191 ★★ Turquoise - Vert turquoise Turkischgrün - Verde turchese Verde turquesa - ターコイズ PB15:3 / PG7</p>	<p>211 ★★ Jade green - Jade Jade - Giada Jade - ジェイドグリーン PY1 / PG7</p>	<p>004 ★★ Steel grey - Gris acier Stahlgrau - Grigio acciaio Cinzenito aço - スチールグレイ PY184 / PBk7 / PB15</p>	<p>005 ★★ Grey - Gris Grau - Grigio Cinzenito - グレイ PBk7 / PB15 / PY1</p>	<p>006 ★★ Mouse grey - Gris souris Mausgrau - Grigio topo Cinzenito rato - マウスグレイ PY184 / PBk6 / PB15</p>
<p>201 ★★ Veronese green - Vert Véronèse Veronesegrün - Verde veronese Verde veronese - ヴェロネーゼグリーン PY3 / PG7</p>	<p>015 ★★ Olive yellow - Jaune olive Gelboliv - Giallo oliva Azeitona amarelado - オリーブ イエロー PY1 / PBk7 / PY13 / PY3</p>	<p>245 ★★ Light olive - Olive clair Helloliv - Oliva chiaro Azeitona claro - ライト オリーブ PO13 / PY13 / PG7 / PY3 / PO61</p>	<p>007 ★★ Dark grey - Gris foncé Dunkelgrau - Grigio scuro Cinzenito escuro - ダークグレイ PY3 / PBk7 / PB15</p>	<p>008 ★★ Greish black - Gris noir Grauschwarz - Grigio nero Cinzenito preto - グレイッシュ ブラック PY184 / PBk6 / PB15</p>	<p>009 ★★ Black - Noir Schwarz - Nero Preto - ブラック PBk7</p>
<p>016 ★★ Khaki green - Vert kaki Khakigrün - Verde cachi Verde caqui - カーキグリーン PY3 / PBk6</p>	<p>249 ★★ Olive - Olive foncé Dunkeloliv - Oliva scuro Azeitona escuro - オリーブ PY13 / PY1 / PO62 / PBk7</p>	<p>225 ★★ Moss green - Vert mousse Moosgrün - Verde muschio Verde musgo - モスグリーン PY1 / PY3 / PG7 / PO61 / PBk7</p>	<p>498 ★★ Silver - Argent Silber - Argento Prata - シルバー Poudre Aluminium</p>	<p>497 ★★ Bronze - Bronze Bronze - Bronzo Bronze - ブロンズ Poudre d'aluminium / PO34 / PR188 / PY3</p>	<p>499 ★★ Gold - Or Gold - Oro Ouro - ゴールド Poudre d'aluminium / PY13 / PO61 / PR112</p>
<p>019 ★★ Olive black - Olive noir Olivschwarz - Oliva nero Azeitona preto - オリーブ ブラック PY3 / PBk6</p>	<p>018 ★★ Olive grey - Vert réséda Resedagrün - Oliva grigiastro Verde azeitona - オリーブグレイ PY3 / PBk6</p>	<p>039 ★★ Olive brown - Olive brunâtre Olivbraun - Oliva bruna Castanho esverdeado - オリーブ ブラウン PBk6 / PY42</p>	<p>037 ★★ Brown ochre - Ocre brun Braunocker - Ocra bruna Ocre acastanhado - ブラウン オーカー PR101 / PBk7 / PY42</p>	<p>035 ★★ Ochre - Ocre Ocker - Ocra Ocre - オーカー PY42</p>	<p>033 ★★ Golden ochre - Ocre d'or Goldocker - Ocra d'oro Ocre dourado - ゴールデン オーカー PY184 / PY42</p>
<p>065 ★★ Russet - Sanguine Rotbraun - Sanguigna Sanguinea - ラゼット PB15 / PO13 / PY1 / PR3</p>	<p>063 ★★ English red - Rouge anglais Englischrot - Rosso inglese Vermelho inglês - イングリッシュレッド PR101 / PY42</p>	<p>055 ★★ Cinnamon - Cannelle Zimtbraun - Cannella Canela - シナモン PR101 / PY42 / PBk7</p>	<p>057 ★★ Chestnut - Brun châtaigne Kastanienbraun - Castano Castanho claro - チェストナット PR101 / PBk7</p>	<p>069 ★★ Burnt sienna - Sienna brûlée Sienna gebrannt - Siena bruciata Sienna queimado - バーンツ シェンナ PR101</p>	<p>059 ★★ Brown - Brun Braun - Marrone Castanho - ブラウン PO62 / PR112 / PB15 / PY3 / PY42</p>



Carly Hardy, USA

«Toccoa Rocks», 40 x 60 cm
NEOPASTEL, Ampersand pastel card

EN Carly uses NEOPASTEL when creating her landscapes on-site. She rapidly paints the light/dark areas and the background. The second colour application brings out all the brightness of the tones. Drawing quick colour lines gives a vibrant texture to her work.

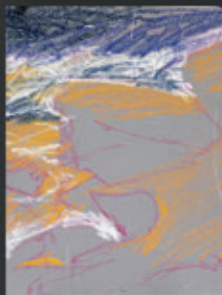
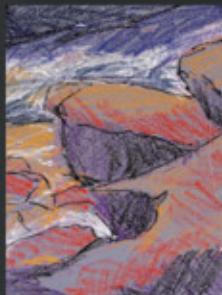
FR Carly utilise NEOPASTEL pour ses paysages, directement sur place. Elle peint rapidement les zones claires/sombres et les fonds avec l'arrière-plan. La deuxième application de couleur fait ressortir toute la brillance des tons. Les traits rapides de couleur permettent de créer une texture vivante.

DE Carly nutzt NEOPASTEL für Landschaftsbilder vor Ort. Rasch malt sie Hell-/Dunkelzonen und verschmilzt diese mit dem Untergrund. Der zweite Farbauftrag bringt die Leuchtkraft der Farben zurück. Schnelle Farbstriche erzeugen eine lebendige Textur.

IT Carly utilizza NEOPASTEL per realizzare i suoi paesaggi direttamente sul posto. Dipinge velocemente le zone chiare/scure e gli sfondi. La seconda applicazione di colore fa risaltare la brillantezza delle varie tonalità. I tratti energici di colore creano un effetto suggestivo.

PT Para as suas paisagens, Carly utiliza NEOPASTEL diretamente no local. Pinta rapidamente as zonas claras/escuras e os fundos com o respetivo plano de fundo. A segunda aplicação de tinta destaca todo o brilho dos tons. Os traços rápidos de tinta permitem criar uma textura viva.

JP カーリーは、現地での風景画製作の際にネオパステルを使用しています。彼女はまず明暗を付け背景を素早く描きます。次の彩色によって、明るい色調の箇所を強調します。素早い線状のカラータッチが作品に生き生きとした表情を与えます。



Tatiana Myers, USA

«Illuminated », 35 x 25 cm
NEOPASTEL, Ampersand pastel card

EN Tatiana prefers using coloured and grainy backgrounds to ensure better adherence of the first layer of colour. She sketches her motif in white and paints it roughly with watercolours. Then she uses white spirit to bring out the NEOPASTEL shades.

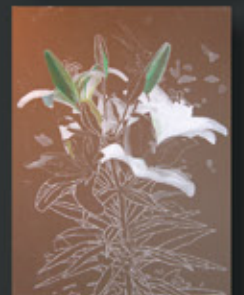
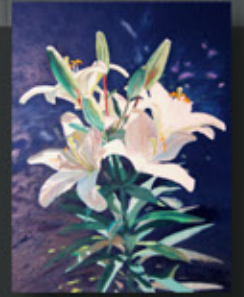
FR Tatiana privilégie les fonds colorés et granuleux pour une meilleure adhérence de la première couche de couleur. Elle réalise son motif en blanc et le peint grossièrement avec des couleurs à l'eau. Ensuite, elle utilise du white-spirit pour faire évoluer les teintes du NEOPASTEL.

DE Tatiana bevorzugt körnige, farbige Malgründe, weil diese die erste Farbschicht gut aufnehmen. Sie überträgt ihr Motiv weiss und untermalt ihr Motiv grob mit Wasserfarbe. Dann vermalte sie NEOPASTEL mit Terpentinersatz.

IT Tatiana privilegia gli sfondi colorati e ruvidi per una migliore aderenza del primo strato di colore. Disegna il motivo in bianco e lo dipinge con dei colori ad acqua. Poi, utilizza l'acqua raggia per fare «evolvere» le varie tonalità di NEOPASTEL.

PT Tatiana privilegia os fundos coloridos e granulados para uma melhor aderência da primeira camada de tinta. Projeta, a branco, o seu motivo e pinta-o grosseiramente com tintas de água. Em seguida, utiliza white-spirit para fazer evoluir as cores do NEOPASTEL.

JP タチアナは、一層目のパステルの定着が良い、目の有る有色の支持体を好んで使用します。まずは、白でモチーフを描き、水彩絵具で大まかに彩色します。それから、揮発油を使用し、ネオパステルの陰影を引き出します。





Martin Stankewitz, Germany

«Plein Air Studie Architektur», 20 x 15 cm
NEOPASTEL, card prepared with oil

EN Martin prepares the stiff paper with an oil colour, applies NEOPASTEL over the entire surface and spreads the colour with a rubber or wooden spatula. He then scratches away the upper layers of colour to reveal the base exactly where he wants.

FR Martin prépare le papier rigide avec une couleur à l'huile, applique du NEOPASTEL sur toute la surface et étale la couleur à l'aide de spatules en caoutchouc ou en bois. Il gratte les couches supérieures de couleurs pour mieux laisser apparaître le fond aux endroits voulus.

DE Martin gründert festes Papier mit Ölfarbe, trägt NEOPASTEL flächig auf und verstreicht die Farbe mit Kautschuk- oder Holzspachteln. Er ritzt in die Farbe, um den Untergrund stellenweise sichtbar zu machen.

IT Martin prepara il cartoncino con un colore ad olio, applica il NEOPASTEL su tutta la superficie, e stende il colore aiutandosi di una spatola di gomma o di legno. Raschia gli strati superiori in alcuni punti per fare risaltare lo sfondo.

PT Martin prepara o papel rígido com uma tinta de óleo, aplica NEOPASTEL em toda a sua superfície e espalha a tinta com espátulas de borracha ou madeira. Raspa as camadas superiores das tintas para melhor deixar ver o fundo nos lugares pretendidos.

JP マーチンは、下地に油絵具を塗った堅い厚紙を使用します。ネオパステルをその表面全体に塗り、ゴムまたは木製のへらで伸ばします。そして、下地の油絵具の層の色が見えるように上に塗ったネオパステルを削って絵を制作します。



Stephanie Neely, USA

«Grace», 95 x 95 cm
NEOPASTEL, Arches Cold Press watercolour paper

EN Using oil pastels enables Stephanie to achieve her pictorial effects. She prepares a thick watercolour paper with Gesso, draws the motif on it then gradually creates the volumes until her flowers come to life.

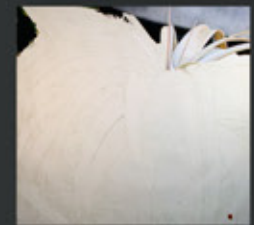
FR Grâce aux pastels à l'huile, Stéphanie obtient des effets picturaux. Elle prépare un papier pour aquarelle épais avec du Gesso, puis, y projette le motif et crée petit à petit les volumes, jusqu'à ce qu'elle puisse donner vie à ses fleurs.

DE Dank Ölpastellen kann Stephanie zeichnerisch malerische Effekte erzielen. Sie gründert dickes Aquarellpapier mit Gesso, überträgt das Motiv und baut nach und nach Volumen auf, bis ihr Blumenmotiv lebendig wirkt.

IT Grazie ai pastelli ad olio, Stéphanie ottiene degli effetti pittoriali particolari. Prepara la carta spessa per acquerello con il gesso, trasferisce il disegno e crea progressivamente i volumi, fino a dare vita ai suoi fiori.

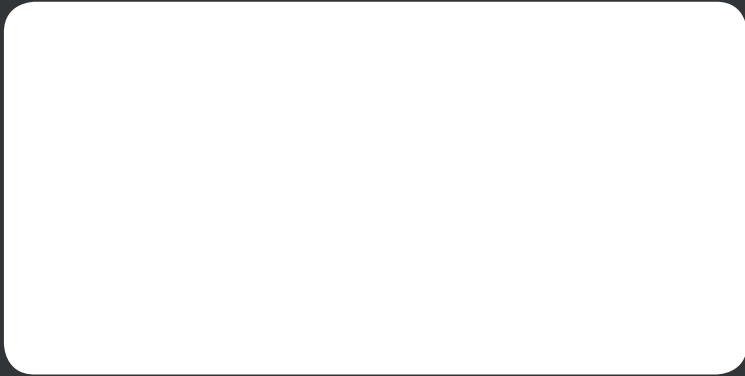
PT Graças aos pastéis a óleo, Stéphanie consegue obter efeitos pictóricos. Prepara com Gesso um papel espesso para aguarelas. Projeta, depois, o motivo e vai criando os volumes até conseguir dar vida às suas flores.

JP オイルパステルを使用する事により、ステファニーの写実的な作品は出来上がります。彼女は、厚めの水彩紙にジェッソを塗り、そこにモチーフを描きます。そして、花々に生命を与えるまで少しずつ塗り重ねていきました。



CARAN D'ACHE

Genève



Copyright by

CARAN D'ACHE SA
19, Chemin du Foron
CH-1226 Thônex-Genève
carandache.com

ECRIDOR SAS
5, Place Porte de France
F-74240 Gaillard



This leaflet is printed on FSC® paper.
Cette brochure est imprimée sur du papier FSC®.
Diese Broschüre ist auf FSC® Papier gedruckt.
Questo catalogo è stampato su carta FSC®.
Folleto impreso en papel FSC®.
このリーフレットはFSC®森林認証紙を使用しております。